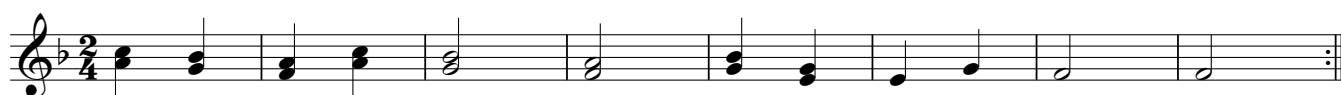


Paľenečka uchu

♩ = 180



Pa - ľe - neč - ka u - chu, už je v mo-jom bru - chu,



ej, už še mi tre - po - ce po mo - jim ži - vo - ce,



ej, už še mi tre - po - ce po mo - jim ži - vo - ce.

2. Paľenečka ňe med, ľem je omedzena,:]
[:ej, dzifka ňe červená, bo je viľubena.:]

3. [:Bo je viľubena, na obidva strani,:]
[:ej, čo je viľuboval šuhaj maľovani.:]