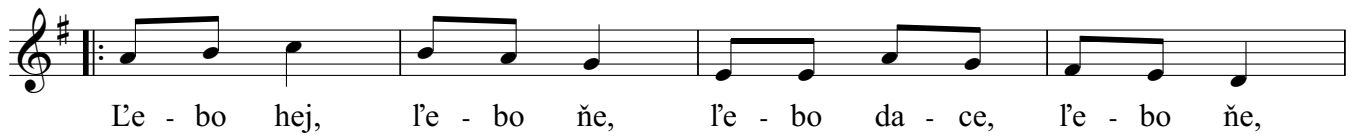


Ani še mi, ti be'aru, ňepačič

♩ = 132



2. Iščē ŝi ti, moja mila, ňemoja,
už si ťička na bočkaňe ťem stoja.
[:Lebo hej, ťebo ňe, ťebo dace, ťebo ňe,
hej, vašo dzivče za mňe.:]

3. Ku mňe pridzeš o polnoci, ku ranu,
ked už ťudze do roboti stavaju.
[:Lebo hej, ťebo ňe, ťebo dace, ťebo ňe,
hej, vašo dzivče za mňe.:]